

Livret d'accueil du nouveau collaborateur



SOMMAIRE

| | |
|--|----|
| 1. MOT D'ACCUEIL DU DG | 3 |
| 2. PRESENTATION DE L'ASSOCIATION..... | 4 |
| 3. ORGANIGRAMME DES ETABLISSEMENTS ET SERVICES | 6 |
| 4. LISTE TELEPHONIQUE DES ETABLISSEMENTS ET SERVICES | 7 |
| 5. AUTRES CONTACTS UTILES..... | 9 |
| 6. INSTITUTIONS REPRESENTATIVES DU PERSONNEL | 10 |

1. MOT D'ACCUEIL DU DG



Madame, Monsieur,

En tant que Directeur Général, j'ai le privilège de vous souhaiter la bienvenue au sein de l'association IPSIS.

Je suis ravi que vous ayez accepté de nous rejoindre et suis convaincu que c'est le début d'une fructueuse collaboration entre vous et notre association, au service des personnes que nous accompagnons.

Si vous avez choisi IPSIS, c'est que vous partagez les valeurs que nous portons et, qu'avec nous, vous souhaitez au quotidien :

- Lutter contre toutes formes de discriminations et d'exclusions,
- Défendre le droit à la dignité et à la reconnaissance pour chacun, quel que soit son origine, son sexe ou son handicap,
- Promouvoir l'autonomie et l'épanouissement des personnes vulnérables,
- Promouvoir et favoriser l'accès à la citoyenneté et à l'inclusion des personnes vulnérables en situation de handicap et/ou en grande difficulté

Vous allez découvrir un nouvel environnement de travail, qui, je l'espère, vous permettra de travailler dans les meilleures conditions possibles et de vous épanouir au sein de votre nouvelle équipe.

Au nom de l'association IPSIS et de ses 190 salariés et bénévoles, je vous souhaite une bonne installation dans votre nouvel environnement de travail et bonne découverte de nos locaux. Si vous avez la moindre question qui aurait pu nous échapper lors de la préparation de votre arrivée, n'hésitez pas à communiquer avec votre Responsable de Site qui répondra à toutes vos questions, en cette journée, comme dans les prochains jours.

Une fois encore, bienvenue au sein de l'IPISIS.

Le Directeur Général

Luc VALES

2. PRESENTATION DE L'ASSOCIATION

Historique et présentation

L'Institut pour la Socialisation l'Intégration et le Soins (IpSIS) est une association loi 1901 à but non lucratif créée en 1985. Le Conseil d'Administration et son Bureau sont constitués de professionnels du secteur associatif à vocation éducative, sociale et territoriale, et du monde de l'entreprise.

La gestion des 13 établissements ou services et du siège est supervisée par la Direction Générale qui joue un rôle de promotion, de veille, d'appui technique et d'expertise dans la conduite de l'ensemble des activités de l'association.

Sous la responsabilité du Directeur Général, elle met en œuvre la politique et la stratégie associative validées par les instances décisionnelles (AG, CA, Bureau) et pilote l'évolution des établissements dont elle assure la gestion. Elle est également garante de la mise en œuvre des évaluations interne et externe des établissements et services, de la qualité d'accompagnement et du suivi de la démarche d'amélioration continue de la qualité.

Elle investit et propose au Conseil d'Administration les axes de développements possibles pour l'institut en répondant par exemple aux « appels à projets » mais aussi en imaginant toutes formes d'établissements ou services innovants répondant à son objet et/ou aux besoins identifiés des usagers.

Valeurs et objectifs

Association **laïque et apolitique**, c'est avant tout dans le partage de valeurs humanistes communes qu'œuvre l'**IpSIS**.

L'association porte les valeurs suivantes :

- ✓ Défendre les droits des usagers et des familles
- ✓ Lutter contre les discriminations et exclusions
- ✓ Promouvoir et favoriser l'autonomie et l'épanouissement des personnes
- ✓ Favoriser l'accès à la citoyenneté et à l'intégration des personnes vulnérables en situation de handicap et en grande difficulté

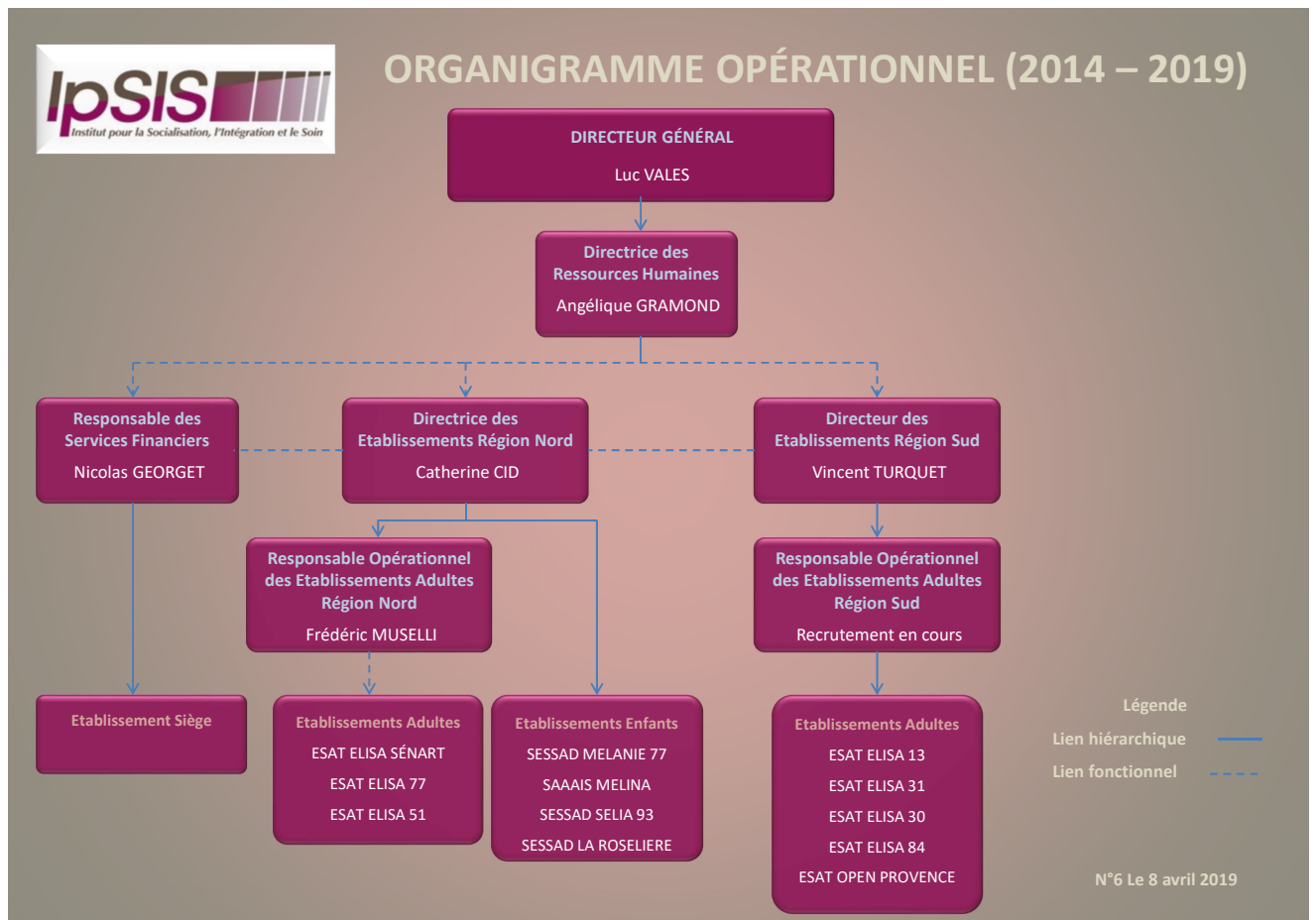
Ces valeurs se déclinent à la fois dans les principes d'intervention de chaque structure et dans le contenu des projets personnalisés des personnes accueillies.

Ainsi, l'association a pour but :

- D'assurer la gestion d'établissements et de services médico-sociaux en conformité avec les schémas départementaux, et les orientations et priorités régionales fixées par les autorités compétentes.

- De promouvoir un accompagnement de qualité de la personne handicapée dans le respect des recommandations des contenus et évolutions de l'ANESM et du CASF.
- D'inscrire son action dans l'ensemble de la vie sociale, au plus proche du quotidien des personnes accompagnées.
- De développer des modes d'accompagnement susceptibles de répondre à des besoins nouveaux ou existants.
- D'apporter aux professionnels tous les moyens nécessaires à la réalisation de leurs missions.
- De développer des modes de partenariat au service de l'accompagnement des usagers et de leur famille.
- D'être un espace d'échange et de soutien pour les usagers et les familles.
- D'assurer un soutien technique et de garantir la formation et le perfectionnement de ses professionnels.

3. ORGANIGRAMME DES ETABLISSEMENTS ET SERVICES



4. LISTE TELEPHONIQUE DES ETABLISSEMENTS ET SERVICES



SIEGE

ZAC Parisud 4
58 Bd Maurice Faure
77380 COMBS-LA-VILLE

Correspondance :
25 rue de la Petite Duranne
13290 AIX-EN-PROVENCE
contact@ipsis.org

Directeur Général

luc.vales@ipsis.org

Directrice des Ressources Humaines :

angelique.gramond@ipsis.org

Assistante de direction

laurence.stein@ipsis.org

Responsable administratif et Financier :

nicolas.georget@ipsis.org

Responsable systèmes d'information :

samir.senouci@ipsis.org

Responsable paie :

caroline.truchon@ipsis.org

Tél : 07.61.86.70.98

Tél : 07.60.54.96.00

Tél : 06.89.42.38.96

Tél : 06.16.57.63.52

Service Paie
Service Comptabilité

karima.debbab@ipsis.org
michael.thonnet@ipsis.org
fatma.zaiter@ipsis.org

dorian.delpeuch@ipsis.org

DIRECTION EN REGION NORD

Assistante : Fabienne PINEL

Direction : Catherine CID

Tél : 06.79.23.83.18

catherine.cid@ipsis.org

fabienne.pinel@ipsis.org

Services Enfants

SESSAD MELANIE 77 (ST THIBAUT DES VIGNES)

Responsable site : Christine BICHEBOIS

10 av. Saint Germain des Noyers
77400 ST THIBAUT DES VIGNES

Tél : 01.60.35.41.80
Fax : 01.60.35.07.85
mail : sessadmélanie@ipsis.org

SAAAIS MELINA (LOGNES)

Responsable site : Joseph MARSOLLIER

18 rue de la Maison Rouge
77185 LOGNES

Tél : 01.60.95.32.40
Fax : 01.60.17.12.75
mail : saaaismelina@ipsis.org

SESSAD SELIA 93 (LIVRY GARGAN)

Responsable site : Nahima ZIGHED

42 av. du Maréchal Leclerc
93190 LIVRY GARGAN

Tél : 01.41.70.39.80/81
Fax : 01.41.70.39.82
mail : sessadselia93@ipsis.org

SESSAD LA ROSELIERE (STAINS)

Responsable site : Hichem OUERTATANI

26 rue Roger Salengro
93240 STAINS

Tél : 01.58.69.63.60
Fax : 01.58.69.64.69
mail : sessadlaroseliere@ipsis.org

Etablissements adultes

E.S.A.T. ELISA 77 (CHELLES)

Responsable site : Dina DINGEVAL

ZAC de la Tuilerie
41 rue du Valengelier
BP 3
77501 CHELLES Cedex

Tél : 01.64.21.35.35
Fax : 01.64.21.34.24
mail : esatelifa77@ipsis.org

E.S.A.T ELISA SENART (COMBS-LA-VILLE)

Responsable site : Ludovic LAVALLE

ZAC Parisud 4
58 Bd Maurice Faure
77380 COMBS-LA-VILLE

Tél : 01.64.88.18.60
Fax : 01.64.88.90.17
mail : esatelisasenart@ipsis.org

E.S.A.T. ELISA 51 (REIMS)

Responsable site : Martine GILLES

12 rue Maurice Halbwachs
BP 44
51873 REIMS Cedex

Tél : 03.26.06.28.28
Fax : 03.26.85.39.81
mail : esatelifa51@ipsis.org

DIRECTION EN REGION SUD**Assistante : Muriel GARCIA****Direction : Vincent TURQUE** vincent.turquet@ipsis.org

Tél : 06.58.16.20.72

muriel.garcia@ipsis.org**E.S.A.T ELISA 13 (AIX-EN-PROVENCE)***Responsable site : Emilie DELEPINE*Parc de la Duranne
Impasse de la Draille
BP 95000
13793 AIX-EN-PROVENCE Cedex

Tél : 04.42.90.81.81

Fax : 04.42.90.81.82

mail : esatelisa13@ipsis.org**E.S.A.T OPEN PROVENCE (AIX-EN-PROVENCE)***Responsable site : Emilie DELEPINE*Immeuble Le Calypso
25 rue de la Petite Duranne
13290 AIX-EN-PROVENCE

Tél : 04.42.16.38.80

Fax : 04.42.59.03.15

mail : esatopen13@ipsis.org**E.S.A.T ELISA 84 (AVIGNON)***Responsable site : Chantal REBOURCEL*ZI de Fontcouverte
6 rue de la Gloriette
84000 AVIGNON

Tél : 04.90.16.09.05

Fax : 04.90.27.09.85

mail : esatelisa84@ipsis.org**E.S.A.T ELISA 31 (PECHBONNIEU)***Responsable site : Jean-Vincent LAURON*18 bis rue de Gratentour
31140 PECHBONNIEU

Tél : 05.62.22.13.43

Fax : 05.61.74.15.21

mail : esatelisa31@ipsis.org**E.S.A.T ELISA 30 (NIMES)***Responsable site : Katia BEAUBOIS*ZA Mas des Abeilles
690 rue Maurice Schumann
30000 NIMES


Tél : 04.66.05.10.11

Fax : 04.66.21.64.11

mail : esatelisa30@ipsis.org

5. AUTRES CONTACTS UTILES

Action Logement




**SERVICES ET PRODUITS
ACTION LOGEMENT DESTINES
AUX SALARIES**

- = PRÊT CONSTRUCTION, ACQUISITION OU TRAVAUX
- = DEMANDE DE LOGEMENT LOCATIF
- = CONSEILS EN FINANCEMENT
- = ...

Pour tout renseignement, contactez Laurence STEIN
07.61.86.70.98

Tout dossier devra être validé par la Direction Générale



Complémentaire santé obligatoire

En application du décret n° 2014-10258 du 8 septembre 2014, l'association a signé un contrat de complémentaire santé obligatoire auprès de MALAKOFF MEDERIC.

Pour toute question relative à votre obligation d'adhésion ou aux cotisations, vous pouvez contacter l'assistante de la Direction Générale (laurence.stein@ipsis.org).

Contrat de prévoyance

En application de l'article 42 « Régime de retraite complémentaire et de prévoyance » de la CCN du 15 mars 1966 applicable au sein de l'association, tout nouveau salarié est obligatoirement et de plein droit inscrit à ce régime. L'association a signé un contrat retraite complémentaire et prévoyance auprès de MALAKOFF MEDERIC.

Pour toute question relative à votre adhésion ou aux cotisations, vous pouvez contacter l'assistante de la Direction Générale (laurence.stein@ipsis.org).

6. INSTITUTIONS REPRESENTATIVES DU PERSONNEL

Présentation de l'organisation

Depuis les récentes réformes appelées Loi Macron, la représentation du personnel de l'IpSIS est assurée par un Comité Social et Economique (CSE) chargé d'assurer l'expression collective et individuelle des collaborateurs. Une commission CSST assure la mission d'hygiène, sécurité et santé au travail.

Le CSE est organisé en région. Ainsi, les collaborateurs en région Nord sont représentés par les élus en région nord et les collaborateurs en région Sud sont représentés par les élus en région sud. Les élus au CSE Central sont plus spécifiquement chargés de questions liées à la formation ou des aspects économiques.

De plus, une Déléguée Syndicale, par la voix de son syndicat (CFTC Santé PACAC) est en charge de la négociation des accords collectifs avec la Direction.

Liste des élus

CSE Ets Région Nord :

Mail : ipsis.csenord@gmail.com

Titulaires :

Anne LUNOIS-GUERIN
Ludovic ARNT
Véronique NATCHEZ
Florence LEDUC
Francine DAUPELOUP
Aurélie DENIG FREDON

Suppléants :

Julien TEA
Alain MAZOCKY
Makan TOURE

CSE Ets Région Sud :

Mail : ipsis.csesud@gmail.com

Titulaires :

Thierry BRUN
Murielle AKERKDOU
Wassila SELMI (DS)
Nelly DOUYEAU

Suppléants :

Emilie DELEPINE
Fatima RABAH
Lionel GRZESKOWIAK
Chantal REBOURCEL

CSECE :

Mail : ipsis.csece@gmail.com

Titulaires :

Ludovic ARNT
Julien TEA
Thierry BRUN
Murielle AKERKDOU

Suppléants :

Anne LUNOIS-GUERIN
Aurélie DENIG FREDON
Fatima RABAH
Wassila SELMI (DS)

Délégation syndicale :

CFTC Santé PACAC Wassila SELMI